



## SUPERWYTRZYMAŁA TECHNOLOGIA DATALOGIC OPARTA NA ANDROIDZIE™... TERAZ W DOTYKOWYM PALMTOPIE 5"!

Palmtop DL-Axist™ to kompletny terminal, łączący w sobie najnowsze technologie z łatwą i intuicyjną obsługą. DL-Axist, wyposażony w 5 calowy, super wyraźny panel dotykowy HD, to nie tylko atrakcyjny wygląd i wygoda, ale również odporność na trudne warunki przemysłowe wewnątrz i na zewnątrz pomieszczeń. Wytrzymałość urządzenia wspomagana jest zastosowaniem wyświetlacza Gorilla® Glass 3 oraz gumowego ochroniacza.

### ODCZYT DANYCH

Palmtop DL-Axist wyposażony jest w zaawansowany imager 2D pozwalający na szybkie i łatwe odczytywanie kodów 2D o wysokiej gęstości, a także w technologię 'Green Spot', opracowaną przez Datalogic, sprawdzającą i sygnalizującą poprawność odczytu ze standardowej odległości. Wbudowany aparat 5 MP z automatycznym ustawianiem ostrości i lampą błyskową pozwala na fotograficzną dokumentację wykonanych zadań lub uszkodzonych materiałów. Kolejna w tym urządzeniu technologia, opatentowana przez Datalogic, to SoftSpot™, umożliwiająca użytkownikowi własne definiowanie sposobu uruchamiania skanowania poprzez wirtualny „przycisk” na wyświetlaczu.

### ŁĄCZNOŚĆ BEZPRZEWODOWA

Palmtop DL-Axist wykorzystuje 5 zintegrowanych technologii łączności bezprzewodowej: Wi-Fi 802.11 a/b/g/n z certyfikatem Cisco CCX v4 dla szybkiego dostępu do sieci i z technologią MIMO (zapewniającą większą przepustowość i zgodność), 3G/4G dla szybkiej transmisji danych i sygnałów głosowych na szerokim obszarze, Enterprise Class Assisted GPS (A-GPS) dla usług opartych na lokalizacji, bezprzewodowa technologia Bluetooth® wireless v4 do szybkiej transmisji danych przy niskim zużyciu energii, NFC (komunikacja bliskiego pola) dla ułatwienia konfiguracji i parowania urządzeń.

### DATALOGIC - MOBILNA NIEZAWODNOŚĆ Z ANDROID'EM

Palmtop DL-Axist integruje system operacyjny Android (wiodący na rynku system operacyjny dla urządzeń mobilnych) wzbogacony o zestaw narzędzi zabezpieczających na poziomie korporacyjnym, natychmiastową gotowość do użycia i łatwe zarządzanie, a wszystko to aby zmaksymalizować zwrot inwestycji użytkownika.



#### CECHY

- Ergonomiczny, poręczny, wytrzymały
- Multidotykowy wyświetlacz HD 5" z zabezpieczeniem Corning Gorilla® Glass 3
- Radio 802.11 a/b/g/n z certyfikatem Cisco CCX v4 z technologią MIMO zwiększającą przepustowość łącza
- Moduł 3G/4G do komunikacji głosowej i transmisji danych
- Technologia Bluetooth wireless z technologią BLE do operacji zbliżeniowych
- Technologia NFC do łatwej konfiguracji i parowania urządzeń
- Enterprise Class Assisted GPS dla aplikacji wykorzystujących zdolność lokalizacji
- Imager 2D z opatentowaną przez Datalogic technologią 'Green Spot' do weryfikacji poprawności odczytu
- Opatentowana przez Datalogic technologia SoftSpot do uruchamiania skanowania poprzez panel dotykowy
- Odporny na upadki na podłoże betonowe z wysokości 1,8 m, dodatkowo zabezpieczony gumowym ochroniaczem oraz zgodny z normą szczelności IP67
- Gniazdo audio dla słuchawek lub zewnętrznych mobilnych terminali płatniczych
- Licencja na blokadę urządzenia i przeglądarki w cenie
- Plan Serwisowy EASEOFCARE oferuje szeroki zakres usług ochrony Twoich inwestycji, zapewniając maksimum wydajności i zwrotu z inwestycji

#### ZASTOSOWANIA KOMERCYJNE

- **Detal:** wspomaganie sprzedaży, promocja, wycena, zarządzanie zapasami, inwentaryzacja, mobilny terminal sprzedaży
- **T&L (Transport i Logistyka):** księgowość mobilna, system bezpośredniej sprzedaży, zarządzanie siłą roboczą, usługi wspomagające dostawcę
- **Produkcja seryjna:** elektronika i komputery / handel żywnością i napojami, sprzedaż w terenie i zarządzanie
- **Ochrona zdrowia:** opieka medyczna, farmacja, inwentaryzacja
- **Hotele/przemysł rozrywkowy:** kina, teatry, muzea, wydarzenia kulturalne, podróże, wypoczynek, weryfikacja biletów
- **Usługi:** usługi publiczne, zarządzanie biblioteką, kontrola dostępu

**KOMUNIKACJA BEZPRZEWODOWA**

SIĘCI LOKALNE (WLAN)	802.11 a/b/g/n certyfikowane przez Cisco CCX v4 zgodne z MIMO dla większej przepustowości i zgodności; zakres częstotliwości: w zależności od kraju, typowe pasma 2.4 GHz i 5.2 GHz
SIĘCI MAŁEGO ZASIĘGU (WPAN) SIĘCI SZEROKIEGO ZASIĘGU (WWAN)	Technologia <i>Bluetooth</i> wireless v4.0 (IEEE 802.15) 3G/4G (HSPA+): 850/900/1800/1900/2100 MHz dla komunikacji głosowej i transmisji danych; łatwo dostępne gniazdo SIM; zgodność z PTCRB/AT&T
SYSTEM NAWIGACJI SATELITARNEJ (GPS)	Zintegrowany Assisted-GPS (A-GPS) z technologią u-blox zwiększającą szybkość i precyzję lokalizowania; Obsługiwane typy: GPS, GLONASS, Beidou; Time-To-First-Fix: Cold starts 26s; Aided starts 2s; Reacquisition 1.5s
NFC	Obsługa standardów: ISO14443-4 (typ-A, typ-B); ISO15693; Mifare; Felica

**ZAKRES DEKODOWANIA**

1D / KODY KRESKOWE	Automatycznie rozpoznaje wszystkie standardy 1D włącznie z kodami kreskowymi GS1 DataBar™.
KODY 2D	Aztec Code, Data Matrix, MaxiCode, QR Code, UPU FICS, USPS Intelligent Mail
KODY POCZTOWE	Australian Post, Japan Post, KIX Code, PLANET, POSTNET, Royal Mail Code (RM4SCC)
KODY PIĘTROWE	Micro-PDF417, PDF417, GS1 DataBar Composites, GS1 DataBar Expanded Stacked, GS1 DataBar Stacked, GS1 DataBar Stacked Omnidirectional

**ZASILANIE**

BATERIA	Wyjmowany blok baterii litowo-jonowych do wielokrotnego ładowania. Standard: 3.8 V; 3200 mAh (11.8 Watogodzin), w komplecie tylko z modelami Wi-Fi; Wersja rozszerzona: 3.8 V; 6400 mAh (23.6 Watogodzin); w komplecie z modelami WWAN
---------	--

**ŚRODOWISKO PRACY**

ODPORNOŚĆ NA UPADKI	Wytrzymuje upadki na podłoże betonowe z wysokości 1,8 m (z gumowym ochraniaczem); Wytrzymuje upadki na podłoże drewniane z wysokości 1,2 m (bez gumowego ochraniacza)
OCHRONA PRZECIW CZĄSTKOM STAŁYM I WILGOCIĄ TEMPERATURA	IP67 W trakcie działania: -20 do 50 °C W trakcie spoczynku (magazyn/transport): -30 do 70 °C

**INTERFEJSY**

INTERFEJSY	Łącze Micro-USB: High Speed USB 2.0 Host i Client; Ethernet: przez dok komunikacyjny, do 1 Gbps
------------	--

**CHARAKTERYSTYKA FIZYCZNA**

WYMIARY WYSWIETLACZ	15,7 x 8,0 x 1,9 cm 5 calowy TFT HD rozdzielczość 720 x 1280; Podświetlenie LED; Touch Screen: 5-punktowy panel dotykowy pojemnościowy z Corning Gorilla Glass 3; Możliwość obsługi w rękawiczkach
PRZYCISKI	Przyciski fizyczne: Home/Scan i 2 boczne przyciski skanowania; Włączanie/wyłączanie; Dźwięk głośniejszy/ciszej; Przycisk z funkcją programowaną przez użytkownika; 3 przyciski wirtualne z funkcjami programowanymi, poza obszarem wyświetlacza
WAGA	Z baterią standardową: 350,0 g Z baterią o zwiększonej pojemności: 400,0 g
DŹWIĘK	Standardowa wtyczka audio jack 3,5 mm do słuchawek lub zewnętrznych mobilnych terminali sprzedaży (Mobile POS)

**ODCZYT**

APARAT	Rozdzielczość: 5 megapixeli; Flash: regulowana lampa błyskowa LED; Obiektyw: automatyczne ustawianie ostrości Imager 2D (obsługuje kody jedno- i dwu-wymiarowe); Technologia weryfikacji poprawnego odczytu Datalogic's 'Green Spot'; Głębokość pola: 8,5 do 50 cm zależnie od gęstości i typu kodu; Rozdzielczość: WVGA (752 x 480 pixels) Oświetlenie: białe LED Celowanie: 650nm VLD Pole widzenia: 40° H x 26° V
MECHANIZM SKANUJĄCY	25%
MINIMALNY KONTRAST DRUKU MINIMALNA SZEROKOŚĆ KODU	Kreskowy 1D: 0,0762 mm / 3 mils PDF: 0,127 mm / 5 mils Data Matrix: 0,195 mm / 7,5 mils

**BEZPIECZEŃSTWO I ZGODNOŚĆ Z PRZEPISAMI**

ATESTY	Urządzenie spełnia odpowiednie kryteria bezpieczeństwa i posiada homologację do zastosowań zgodnym z przeznaczeniem.
ZGODNOŚĆ Z PRZEPISAMI O OCHRONIE ŚRODOWISKA 2D IMAGER	Spełnia normę EU RoHS System celowania (laser): EN/IEC 60825-1:2007 (Class 2); 21 CFR 1040 (CDRH) (Class 2) SYSTEM OŚWIETLENIA (BIAŁE DIODY LED): IEC 62471 Zwolniony z grupy ryzyka

**OPROGRAMOWANIE**

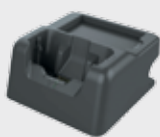
APLIKACJE	Technologia Datalogic SoftSpot do uruchomienia poprzez panel dotykowy do konfiguracji; Blokada urządzenia i przeglądarki: 42Gears; Enterprise class PTT dostarczona przez Zello Datalogic DXU do konfiguracji urządzenia i aktualizacja firmware z PC
KONFIGURACJA I SERWIS	NFC Tap to Configure NFC Tap to Pair (dla innych urządzeń Bluetooth®) Datalogic SDK™ z Android
DODATKI	

**SYSTEM**

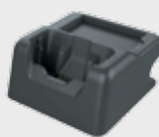
ZAIMPLEMENTOWANE SENSORY	akcelerometr; żyroskop; otaczające światło; bliskość
GNIAZDA ROZSZERZEŃ	gniazdo Micro-SD: kompatybilny z kartami Micro SD-HC; transfer danych do 48 Mbps; łatwo dostępne
PAMIĘĆ	System RAM: 1 GB eMMC Flash: 8 GB
MIKROPROCESOR SYSTEM OPERACYJNY	OMAP 4430 @ 1 GHz Dual Core Android v4.1 (v4.4 wkrótce jako darmowa aktualizacja)
ZEGAR SYSTEMOWY	odmierzenie godziny i daty kontrolowane programowo

**GWARANCJE**

GWARANCJA	1-letnia gwarancja producenta
-----------	-------------------------------

**Stacje dokujące/ładowarki**

• 94A150071 Stacja pojedyncza (SSD) USB



• 94A150072 Stacja pojedyncza (SSD) Ethernet



• 94A150074 Ładowarka na 4 baterie

**Inne dodatki**

• 94ACC0132 Gumowy ochraniacz



• 94ACC0133 Opaska-uchwyt na rękę (dołączany przy zakupie)



• 94ACC0127 Słuchawki Bluetooth VX1 B350-XT